

ARS Occitanie - Direction du Premier Recours

Présentation du Service d'accès aux soins



Septembre 2022

Tous mobilisés pour la *santé*
de 6 millions de personnes en Occitanie

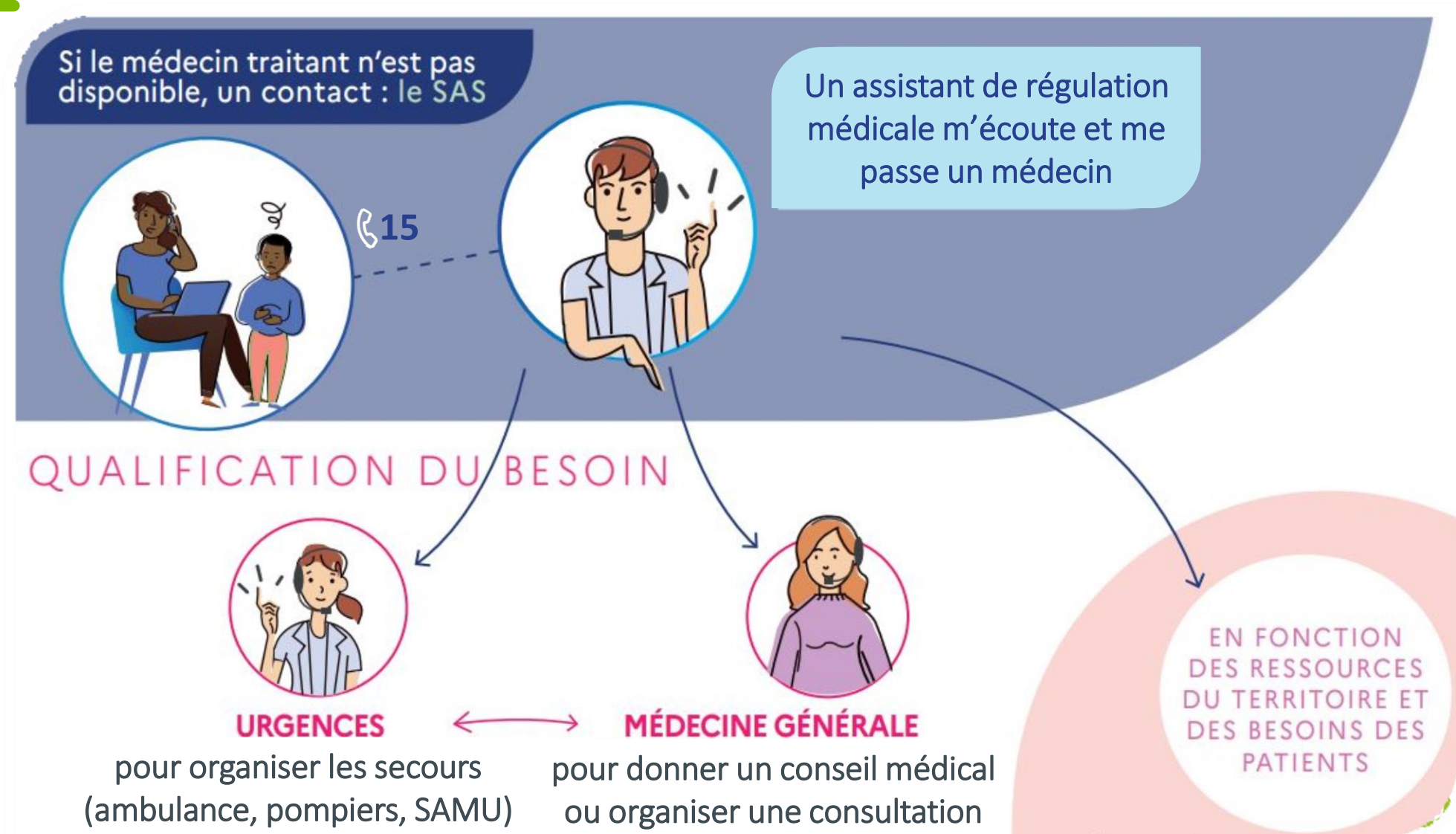


Principe du Service d'Accès aux Soins



*un SAS dans
chaque département
en 2023*

Comment ça marche ?



Organisation d'une consultation

Le médecin régulateur considère que le patient doit voir un médecin dans les 48h

Pour cette consultation, l'assistant du régulateur sollicite :



- 1 *le médecin traitant*
- 2 *les **médecins disponibles** proches du patient en consultant les agendas en ligne*
- 3 *les **médecins volontaires** en leur téléphonant pour proposer le patient*

Ce volontariat est valorisé par la CPAM

L'assistant trouve les médecins disponibles en cherchant sur internet, comme tout le monde !

L'assistant interroge simultanément tous les agendas en ligne* via sas.sante.fr

Les médecins gardent la maîtrise de leur activité



L'assistant du régulateur :

- **Utilise les créneaux « publics »**, le médecin n'a pas à créer des créneaux « réservés au SAS ».
- **N'a pas de droits spéciaux** pour réserver, il suit les consignes données par le médecin dans son agenda.
- **Ne voit pas l'activité du médecin**, seulement les créneaux disponibles dans les 48h.

Si aucune solution n'est trouvée, l'assistant appelle les médecins volontaires pour **proposer** le patient.

Une participation valorisée

Médecin régulateur

100€
/heure



*Revenu conventionnel,
sur inscription auprès de
l'association de régulation*

Médecin effecteur

Un patient
envoyé par le SAS ?

+15€
/consult.

*Consultation hors médecin
traitant avec l'indicateur U
et le code SNP **

Volontaire pour que le SAS
vous propose des patients à
tous moments (hors PDSA) ?

1400€
/an

*Indicateur 8 du forfait structure,
si volontaire dans sas.sante.fr
ET agenda visible ***

L'outil national sas.sante.fr

Permet au médecin de se déclarer volontaire



Je participe au SAS

et de contrôler la visibilité de son agenda en ligne ou d'inscrire manuellement ses disponibilités.

Choix modifiables à tous moments.

Permet à l'assistant du régulateur d'interroger les agendas des médecins à proximité du patient et de réserver sur un créneau disponible.

Service d'accès aux soins
Un service de Santé.fr

Consultation de médecine générale 7 Rue Des Trente-Six Po...

Dr Lannes Frederic
Médecin généraliste

Mer	Jeu	Ven
Pas de créneau disponible	12h15 15h30	10h45

[Voir plus](#)

Dr Finkel Jacques
Médecin généraliste

Mer	Jeu	Ven
Pas de créneau disponible	Pas de créneau disponible	Pas de créneau disponible

➔ Retrouvez plus d'information en vous connectant sur sas.sante.fr rubrique Formation.

Pour toute question sur le SAS

Se connecter sur sas.sante.fr par ProSantéConnect puis utiliser le [formulaire de contact](#).

BESOIN D'AIDE ?



ARS Occitanie

Vos interlocuteurs : les délégations départementales

