

Visualiser les examens d'imagerie médicale

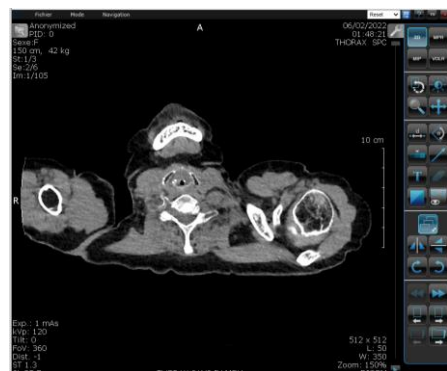
<https://teleo.acetiam.eu>

Login / Mdp Code Ephémère Compte local

AUTHENTIFICATION PAR IDENTIFIANTS

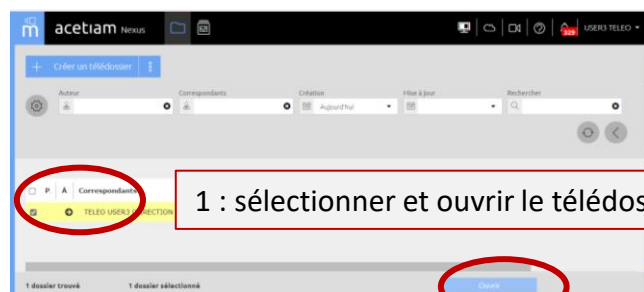
Identifiant [Pas de compte ?](#)

Mot de passe [Mot de passe oublié ?](#)

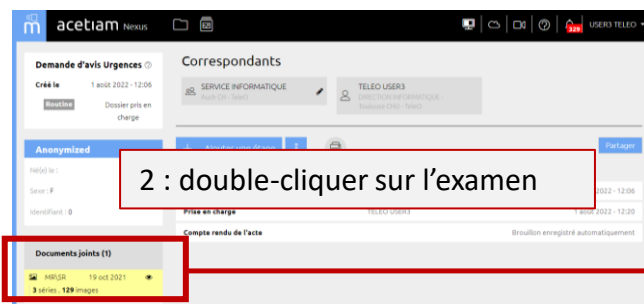


Récapitulatif des outils disponibles :

	Accéder à l'aide Utilisateur		Effectuer une rotation de l'image dans le sens inverse des aiguilles d'une montre
	Fermer le Viewer		Inverser le contraste
	Faire défiler les vues		Afficher / masquer les informations de l'image
	rotation 3D autour d'un point		Enregistrer au format jpeg
	Fenêtrer l'image		Ré-initialiser l'image
	Agrandir l'image		Afficher l'image précédente
	Déplacer l'image		Afficher l'Image suivante
	Mesurer une distance : 1 clic gauche au point départ, 1 clic au point final <i>La précision des mesures de distance est dépendante du facteur de zoom :</i> <ul style="list-style-type: none"> Lorsqu'il est inférieur à 1 (1 pixel image correspond à 1 pixel écran), la précision de la mesure est égale à la taille d'un pixel image divisée par le facteur de zoom Lorsqu'il est supérieur ou égal à 1, elle est égale à la taille d'un pixel image. Les mesures doivent être effectuées avec les outils mis à disposition par le logiciel. Il ne faut en aucun cas utiliser des outils externes tels qu'un double décimètre appliqué à l'écran.		Afficher l'examen précédent
	Mesure d'angle : 1 clic gauche au départ, 1 clic au sommet, 1 clic au point final <i>La précision des mesures d'angle dépend de la longueur des segments. Plus elle est importante, plus la mesure est précise.</i> <i>Par exemple, la précision d'un angle entre 2 segments de 100 pixels image est de ± 1 degré</i>		Afficher l'examen suivant
	Mesure de densité : clic gauche sur le point à mesurer <i>Pour les images de scanner, les mesures sont données en H.U. (Hounsfield Unit). Pour les autres modalités, la mesure est en niveau de gris, sans unité.</i>		curseur de défilement des frames, présente le n° de coupe en cours d'affichage/nombre total de coupes dans la série
	Flèche : 1 clic gauche au point de départ, 1 clic au point final		cube de modélisation 3d pour le repérage du plan de coupe visualisé
	Ecrire un texte dans la fenêtre		Enregistrer en JPEG / Aide utilisateur / Mode plein écran / Fermer l'application
	Flip Vertical : clic gauche pour effectuer la symétrie		accès aux modes 2D / MPR / MIP / VOLR
	Flip Horizontal : clic gauche pour effectuer la symétrie		sagittal droit sagittal gauche
	Effectuer une rotation horaire de l'image		axial supérieur axial inférieur
			coronal postérieur coronal antérieur



1 : sélectionner et ouvrir le télé dossier



2 : double-cliquer sur l'examen

En cas de difficulté pour utiliser TéléO : <http://assistance.esante-occitanie.fr> OU 0820 250 035 OU assistance@esante-occitanie.fr