



# Webinaire ViaTrajectoire à destination de l'éducation nationale

---

Novembre 2026

# Sommaire

1

Introduction

2

Parcours TND

3

Parcours Handicap



1

# Introduction

# Présentation e-santé Occitanie

GRADES : **G**roupement **R**égional  
d'**A**ppui au **D**éveloppement de la  
**E**-Santé

## MISE EN ŒUVRE DE LA STRATÉGIE RÉGIONALE

Animer et fédérer les acteurs autour des projets  
numériques en santé



## ACCOMPAGNEMENT DE PROXIMITÉ

Accompagner les professionnels dans l'utilisation de  
solutions numériques utiles pour leurs pratiques  
métiers



## MAITRISE TECHNOLOGIQUE

Contribuer à la sécurité des systèmes  
d'informations



# Présentation équipe ViaTrajectoire



Hélène ROUDET

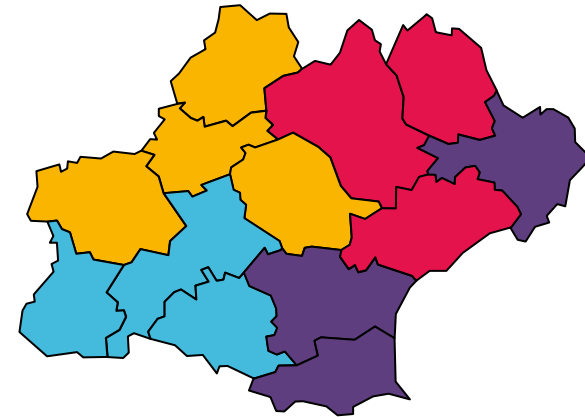
helene.roudet@esante-occitanie.fr



Anne CHALLIER



Laura HUGONI



Lala NDIAYE



Morgane ROCHE

viatrajectoire@esante-occitanie.fr

# ViaTrajectoire

## 5 Modules :



**Sanitaire**



**HNP**



**Grand Age**



**Handicap**



**TND**

### ANNUAIRE NATIONAL

- Meilleure visibilité de l'offre sur l'ensemble du territoire
- Recherche adaptée d'un établissement en lien avec le projet de vie



### DÉMATÉRIALISATION

- Sécurisation des données
- Formulaire unique pour des envois multiples



### GESTION EN LIGNE

- Dossier partagé entre tous les acteurs
- Suivi de la demande en réel
- Mise à jour du dossier au regard de l'évolution de l'état de santé



# Un même outil pour 2 objectifs différents



## Parcours TND

Enfants de 0 à 12 ans suspectés de  
Troubles du NeuroDéveloppement



Education nationale : 1 formulaire à  
compléter

## Parcours Handicap

Enfants de 0 à 20 ans en situation  
de handicap



Education nationale : avoir  
connaissance du parcours



2

# Parcours TND

---



# Les PCO d'Occitanie

## LOT

Institut Camille Miret

0 à 6 ans  
7 à 12 ans à venir

## TARN ET GARONNE

CAMSP l'Escabelle

0 à 12 ans

## AVEYRON

CMPP de Rodez

0 à 12 ans

## LOZERE

CAMSP Lozère

0 à 12 ans

## GERS

CAMSP du Gers  
0 à 6 ans

CMPP d'Auch  
7 à 12 ans

## HAUTES PYRENEES

SESSAD Les Hirondelles

0 à 6 ans  
7 à 12 ans à venir



## HERAULT

CHU Montpellier

0 à 6 ans  
7 à 12 ans à venir

## GARD

CAMSP du  
CH Louis Pasteur

0 à 6 ans  
7 à 12 ans à venir

## HAUTE GARONNE

CAMSP du  
CHU Toulouse

0 à 6 ans  
7 à 12 ans à venir

## TARN

CAMSP Polyvalent

0 à 12 ans

## ARIEGE

CAMSP de Foix

0 à 6 ans  
7 à 12 ans à venir

## PYRENEES ORIENTALES

CAMSP St Estève  
0 à 6 ans

CMPP Henri Vallon  
7 à 12 ans

## AUDE

SESSAD Autisme : 0 à 6 ans  
CAMSP Carcassonne : 7 à 12  
ans à venir

CH Narbonne : 0 à 6 ans  
CMPP Grandir en couleur : 7  
à 12 ans à venir

# Le parcours TND

Médecin référent

1) Consultation médicale pour évaluer la suspicion de TND



3) Transmission du dossier à la PCO



4) Si l'enfant est éligible, prise en charge dans le parcours TND et mise en place accompagnement



Professionnels de santé

2) Remplissage d'un dossier médical = livret de repérage + transmission des évaluations complémentaires



Enseignant



Famille



7 à 12 ans



Le livret 0 – 6 ans ne contient pas d'évaluation familiale ni scolaire

# Ce qui est attendu de l'éducation nationale



- Avoir connaissance du parcours
- Compléter la grille d'évaluation scolaire
- Transmettre le flyer aux familles

FLYER A VENIR

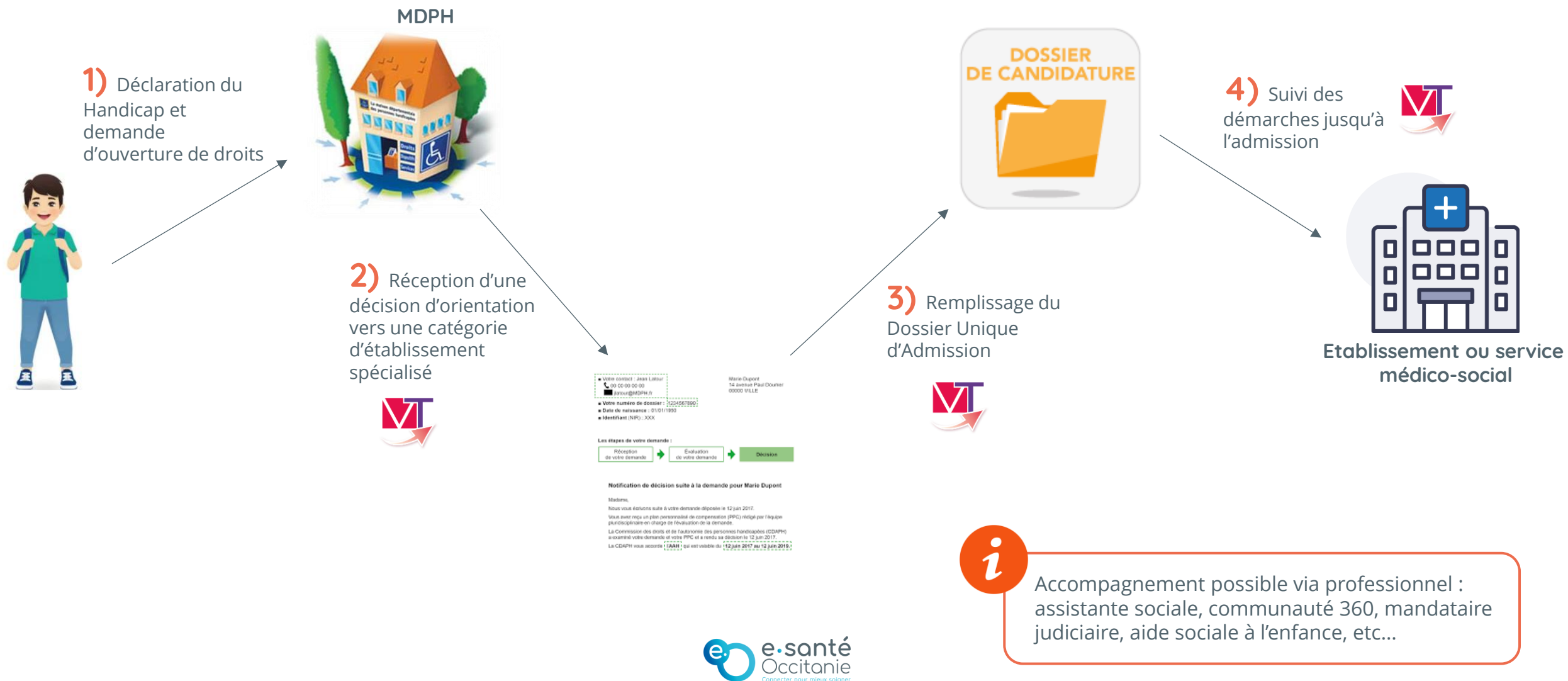


3

# Parcours Handicap

---

# Le parcours Handicap



**i** Accompagnement possible via professionnel :  
assistante sociale, communauté 360, mandataire  
judiciaire, aide sociale à l'enfance, etc...

# ViaTrajectoire pour les familles



## Annuaire national

- ✓ Site usager.viatrajectoire.fr
- ✓ Recherche multi-critères
- ✓ Carte interactive



## Dossier d'Admission

- ✓ Notification MDPH
- ✓ Remplissage du DUA
- ✓ Pièces jointes



## Suivi des démarches

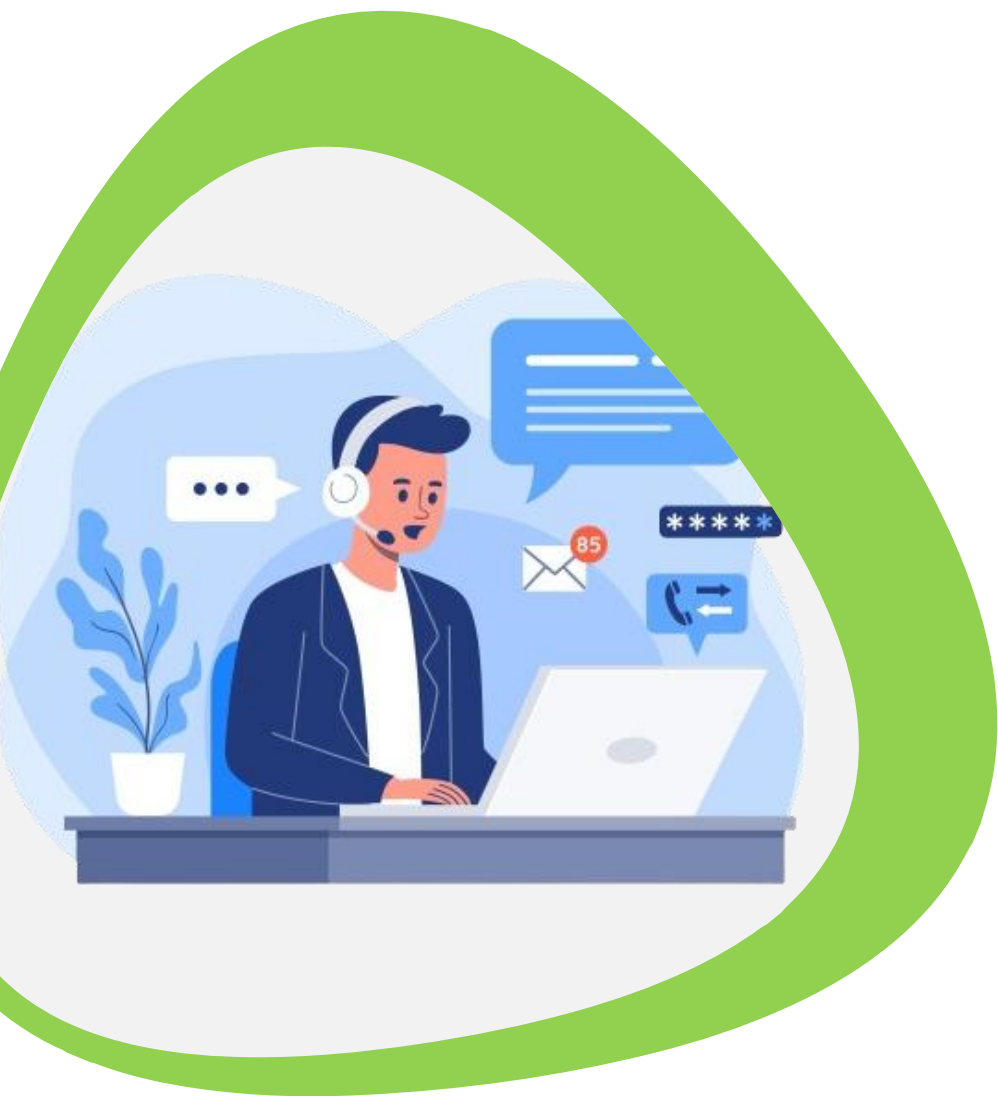
- ✓ Envoi de demandes d'admissions
- ✓ Suivi de l'avancement (prise de contact, liste d'attente, entrée effective)

# Ce qui est attendu de l'éducation nationale



- Avoir connaissance du parcours
- Informer les familles
- Diffuser le kit communication





## Assistance nationale dédiée aux familles et aux enseignants

- Par téléphone :

Du lundi au vendredi

De 8h30-18H30

**0 801 110 110**

**Service & appel  
gratuits**

- Ou en ligne :

Formulaire sur [www.usager.viatrajectoire.fr](http://www.usager.viatrajectoire.fr)

Rubrique « Aide » - « Contacter l'assistance »



# Merci pour votre attention

Avez-vous des questions ?

